



2011年3月期 第1四半期 決算資料

日本証券金融株式会社



決算概況

2011年3月期 第1四半期決算の状況

単位:百万円 () 内は増減率

	単 体			連 結		
	10年3月期 1Q	11年3月期 1Q	比 較	10年3月期 1Q	11年3月期 1Q	比 較
営業収益	6,437	5,044	▲1,393 (▲21.6%)	8,296	6,418	▲1,878 (▲22.6%)
除く品貸料	4,602	4,049	▲553 (▲12.0%)	6,462	5,423	▲1,038 (▲16.1%)
営業費用	3,301	2,205	▲1,095	3,917	2,825	▲1,091
一般管理費	1,707	1,607	▲100	2,358	1,920	▲438
営業利益	1,428	1,230	▲197 (▲13.8%)	2,020	1,671	▲348 (▲17.2%)
持分法による投資損益	—	—	—	▲336	60	+397
経常利益	1,713	1,500	▲212 (▲12.4%)	1,809	1,839	+30 (+1.7%)
特別損益	219	▲13	▲233	▲0	557	+558
四半期純利益	1,229	965	▲263 (▲21.4%)	1,032	1,818	+786 (+76.2%)

セグメント別営業収益の状況

単位: 百万円

	10年3月期 1Q	11年3月期 1Q
証券金融業	6,399	5,020
貸借取引業務	3,766	2,522
	(45.4%)	(39.3%)
貸付金利息	730	940
借入有価証券代り金利息	638	245
有価証券貸付料	2,331	1,269
品貸料(逆日歩)	1,834	994
貸株料	496	275
公社債・一般貸付業務	332	279
	(4.0%)	(4.3%)
公社債・一般貸付金利息	202	183
一般信用ファイナンス	50	54
有価証券貸付業務	437	416
	(5.3%)	(6.5%)
一般貸株	72	92
債券貸借取引	365	324
その他	1,864	1,801
	(22.5%)	(28.1%)
国債等運用収益(単体)	1,832	1,781
信託銀行業	1,623	1,146
	(19.6%)	(17.9%)
貸付金利息	379	287
信託報酬	55	75
国債等運用収益	1,164	747
不動産賃貸業	273	251
	(3.3%)	(3.9%)
営業収益合計	8,296	6,418
営業収益(除く品貸料)	6,462	5,423

<貸借取引業務>

・貸付金利息は増加したものの、品貸料が大きく落ち込み減収。

<公社債・一般貸付業務>

・個人、一般事業法人向けは減少。証券会社向けは堅調。

<有価証券貸付業務>

・一般貸株業務は借株需要増により増収。
・債券貸借取引業務は取引レートの低下から減収。

<その他>

・国債等運用収益はほぼ前年同期並み。

<信託銀行業>

・政府向け貸出は増加したが、貸出金利の低下を受けて減収。

2011年3月期 第1四半期決算のポイント

1 貸借取引貸株残高は、制度信用取引売り残高の減少により前年同期比で大きく減少

2010年度1Q 融資平残:3,699億円(前年同期比 +880億円)
貸株平残:2,523億円(同 ▲2,103億円)

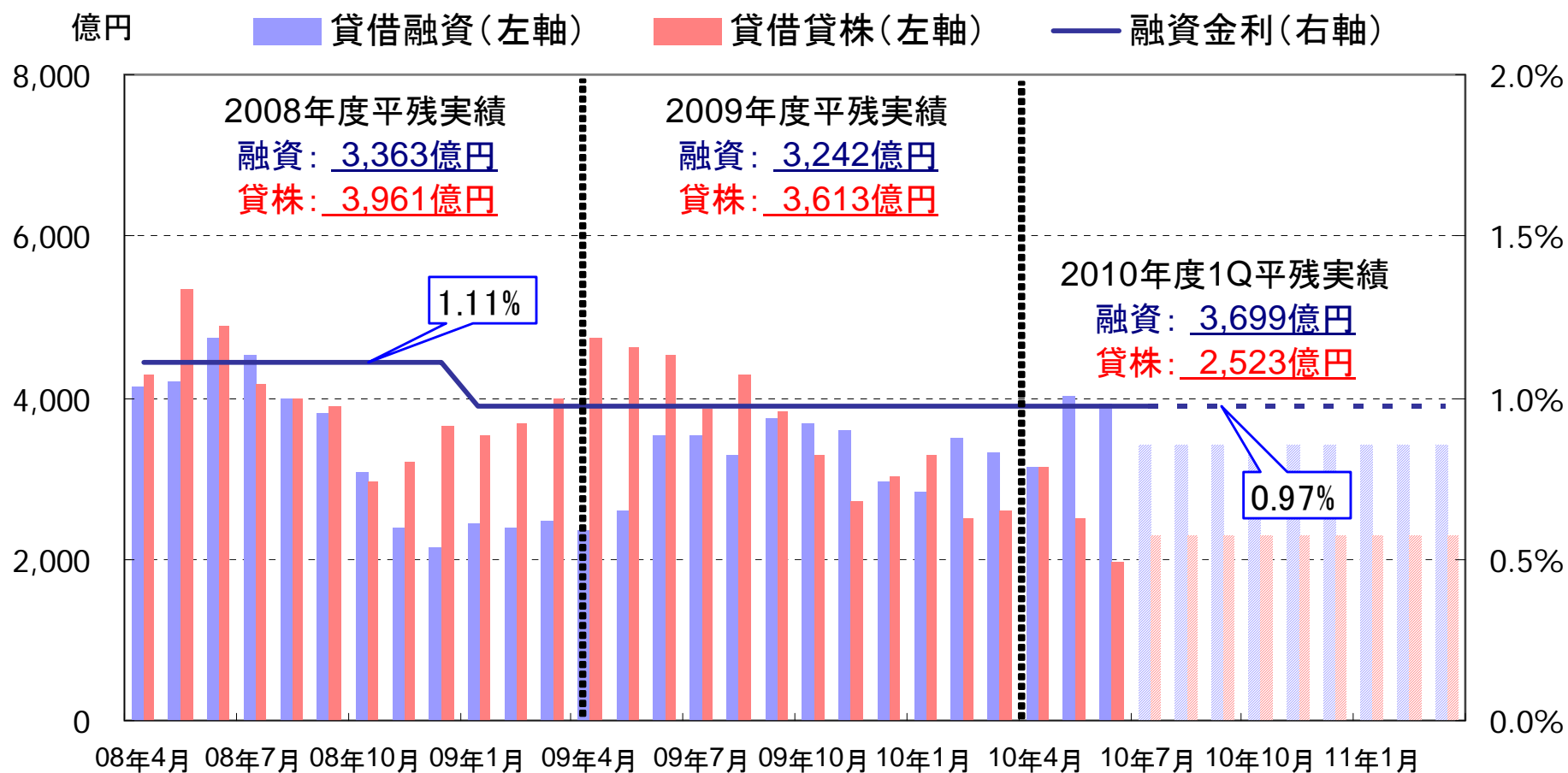
2 持分法による投資損益が損失から利益へ転換

JBISホールディングスの黒字転換により、持分法による投資利益:60百万円を営業外収益に計上

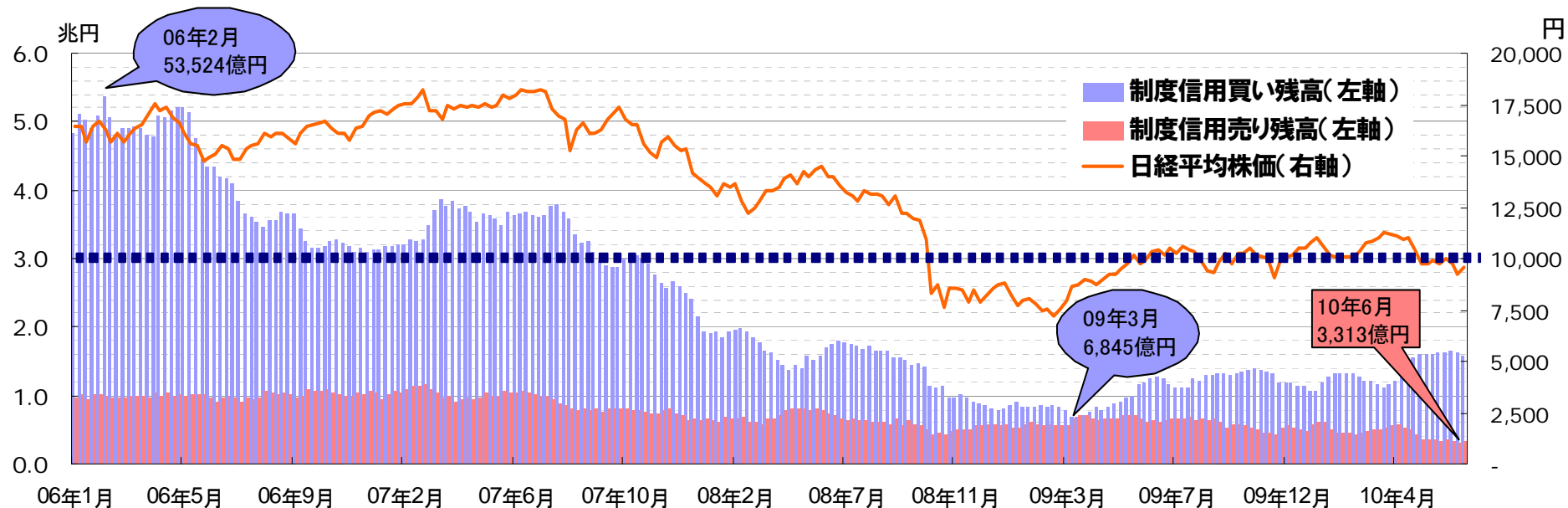
3 貸倒引当金の戻入により特別利益を計上

日証金信託銀行の大口融資先からの貸倒引当済み融資の一部回収等により、
貸倒引当金戻入額586百万円を特別利益に計上。

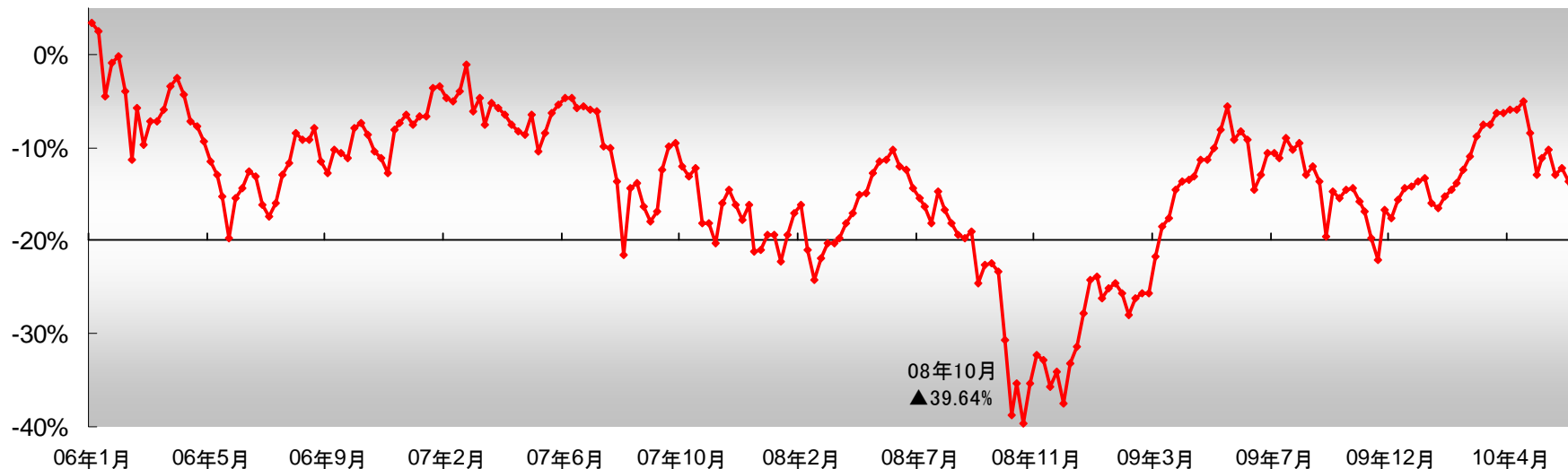
貸借取引貸付残高の推移



制度信用取引残高の推移 (TSE+JDQ)



信用評価損益率

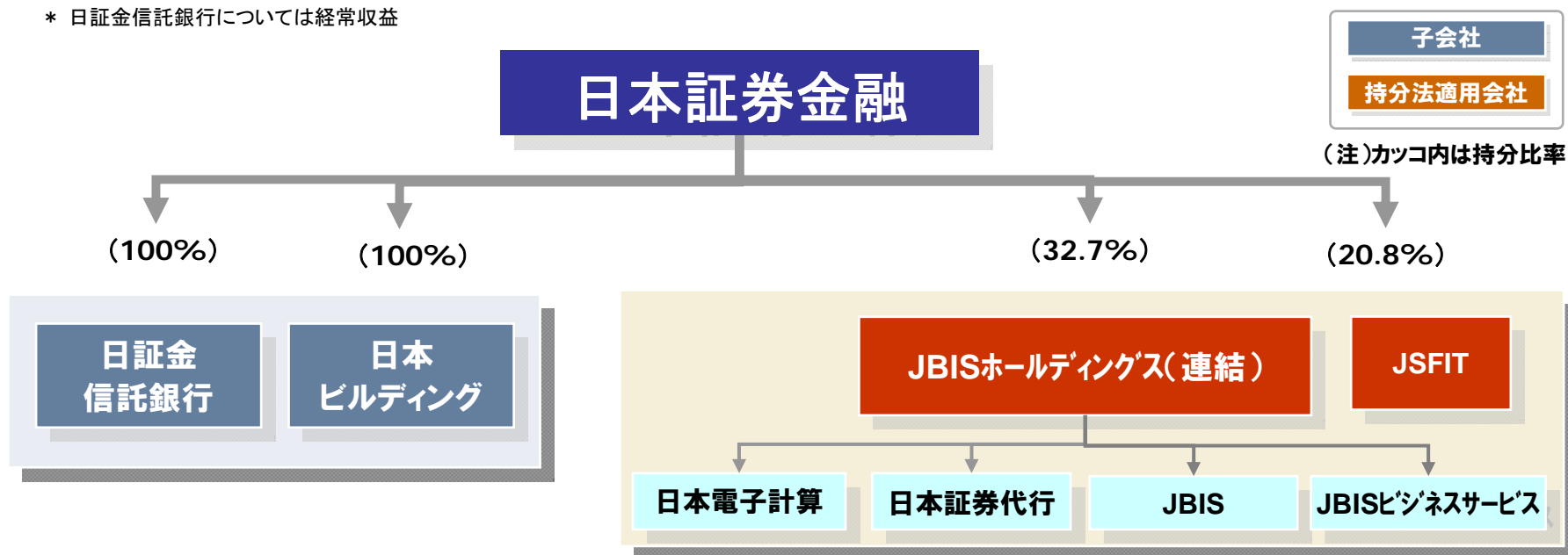


連結会社の決算状況

単位:百万円

	持株比率	2011年3月期1Q 決算実績		
		営業収益*	経常利益	四半期純利益
連結決算		6,418	1,839	1,818
日本証券金融	-	5,044	1,500	965
日証金信託銀行	100%	1,147	312	883
日本ビルディング	100%	336	144	91
持分法適用関連会社	-	(持分法による投資損益)		60

* 日証金信託銀行については経常収益



日証金信託銀行の決算概況

単位:百万円

	10年3月期 1Q	11年3月期 1Q	比較
経常収益	1,626	1,147	▲479
経常利益	205	312	+107
特別利益	—	570	+570
当期純利益	205	883	+678
自己資本比率	18.08%	21.66%	

2011年3月期 第1四半期決算の概況

- ◆ 貸出金利の低下により経常収益は減少。
- ◆ 貸倒引当金が570百万円戻入(前年同期584百万円繰入)となったことを主因に、経常利益、当期純利益ともに前年同期を上回る。

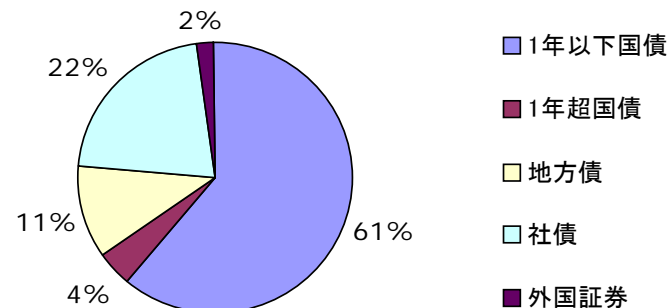
日証金信託銀行の主な資産の状況

●保有有価証券の内訳

単位：百万円

		09年9月末	10年3月末	10年6月末	備考
国債	債	802,388	897,766	789,835	
	1年以下	706,880	847,870	739,938	
	1年超	95,507	49,895	49,896	
短期社債	債	0	0	0	
地方債	債	70,479	105,029	134,393	
社債	債	240,183	313,267	267,691	主に政府保証債
株式		4	4	4	
その他の証券		25,008	25,437	25,417	
	外国証券	22,135	22,331	22,429	主にユーロ円債
	投資信託	0	0	0	
	CDO	2,654	2,732	2,614	一部は10年7月に償還済
	その他	217	373	373	
合計		1,138,063	1,341,505	1,217,341	

●保有有価証券の割合(10年6月末)



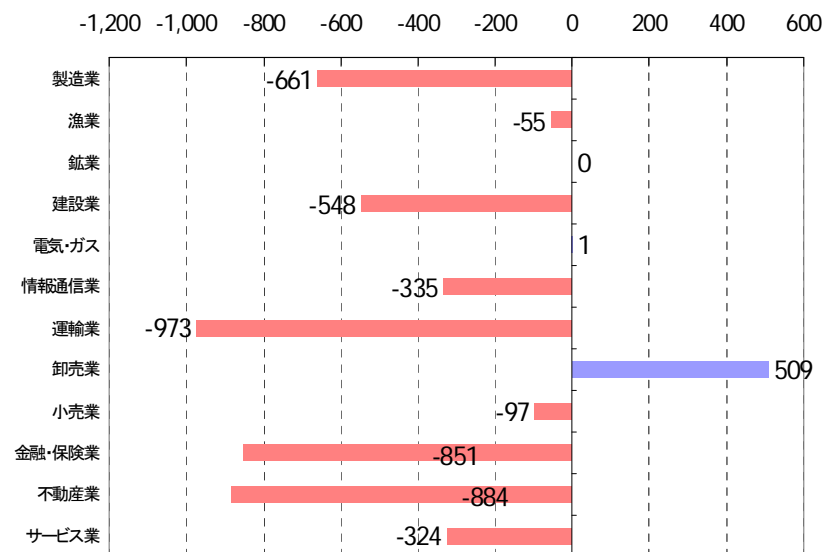
●貸出金の業種別残高

単位：百万円

	09年9月末		10年3月末		10年6月末	
	貸出金残高	割合	貸出金残高	割合	貸出金残高	割合
製造業	33,779	17.5%	33,241	12.7%	32,580	10.2%
漁業	1,322	0.7%	166	0.1%	111	0.0%
鉱業	624	0.3%	576	0.2%	576	0.2%
建設業	4,593	2.4%	3,419	1.3%	2,871	0.9%
電気・ガス	1,995	1.0%	1,996	0.8%	1,997	0.6%
情報通信業	2,674	1.4%	2,608	1.0%	2,273	0.7%
運輸業	14,602	7.6%	11,773	4.5%	10,800	3.4%
卸売業	4,417	2.3%	4,414	1.7%	4,923	1.5%
小売業	2,302	1.2%	1,595	0.6%	1,498	0.5%
金融・保険業	6,217	3.2%	13,061	5.0%	12,210	3.8%
不動産業	8,236	4.3%	4,641	1.8%	3,757	1.2%
サービス業	1,331	0.7%	877	0.3%	553	0.2%
中央政府(政府保証を含む)	110,830	57.4%	184,164	70.1%	245,047	76.8%
合計	192,927		262,535		319,199	
(中央政府を除く)	82,097		78,371		74,152	

●業種別残高の増減(10年3月末比、中央政府を除く)

百万円



2011年3月期 業績試算値

単位：百万円

	単 体			連 結		
	11年3月期 1Q実績	11年3月期 2Q累計	11年3月期 通期	11年3月期 1Q実績	11年3月期 2Q累計	11年3月期 通期
営業利益	1,230	1,600	1,900	1,671	2,300	2,900
経常利益	1,500	1,900	2,400	1,839	2,500	3,700
当期純利益	965	1,200	1,500	1,818	2,200	3,000
1株当り 当期純利益(円)	10.38	12.90	16.12	19.64	23.77	32.41
前提条件	貸借取引平均残高：貸付金3,400億円、貸付有価証券：2,300億円 貸借取引金利等：融資金利0.97%、貸株等代り金金利0%、貸株料0.4%					

試算値の前提条件とした貸借取引残高

2010年度1Q 実績値

融資超過

2,232億円

貸株超過

1,056億円

喰 合 い

1,467億円

融資残高

3,699億円

貸株残高

2,523億円

2011年度 通期残高

融資超過

2,000億円

貸株超過

900億円

喰 合 い

1,400億円

融資残高

3,400億円

貸株残高

2,300億円

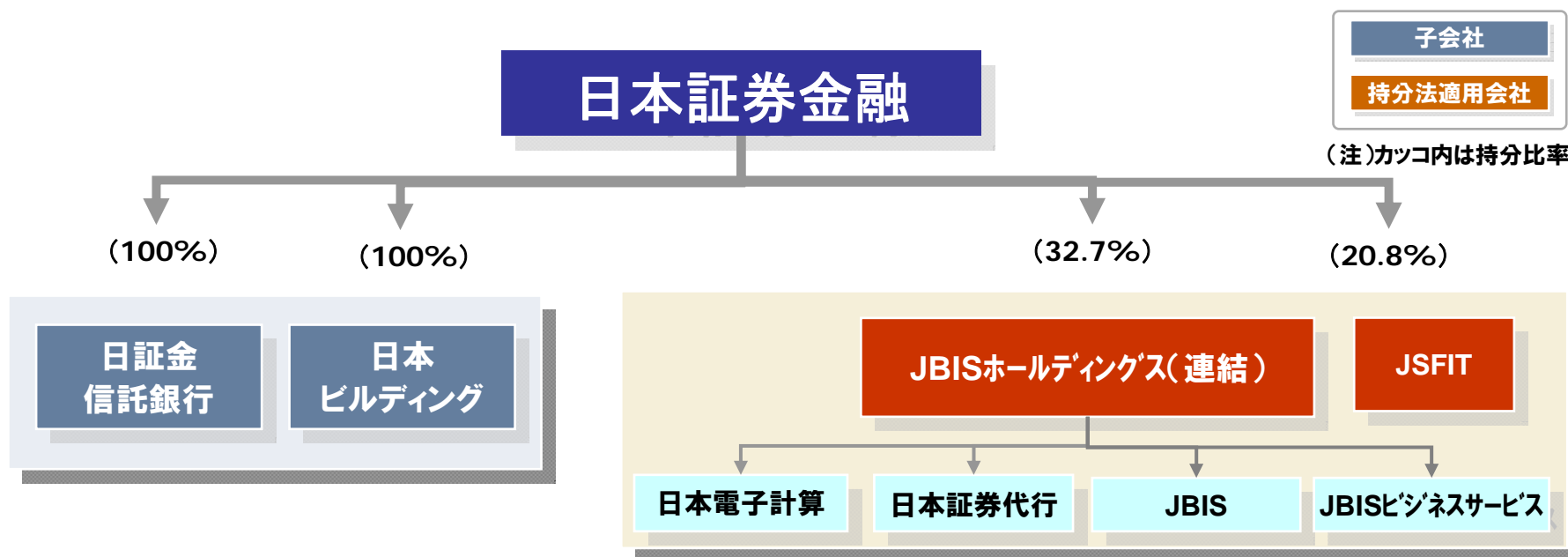
金利等前提条件

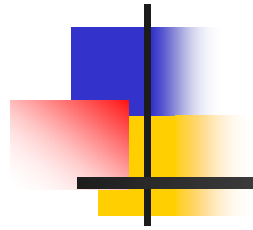
- 融資金利 : 0.97%
- 貸株等代り金金利 : 0%
- 貸株料 : 0.40%

連結決算の試算値

単位: 百万円

	持株比率	2011年3月期1Q 決算実績			2011年3月期 通期業績試算値		
		営業利益	経常利益	四半期純利益	営業利益	経常利益	当期純利益
連結決算		1,671	1,839	1,818	2,900	3,700	3,000
日本証券金融	—	1,230	1,500	965	1,900	2,400	1,500
日証金信託銀行	100%	—	312	883	—	584	1,054
日本ビルディング	100%	126	144	91	360	400	220





參考資料

ジャスダック市場向け貸借取引貸付の終了

2004年4月

ジャスダック市場向け貸借取引を**開始**

2010年4月

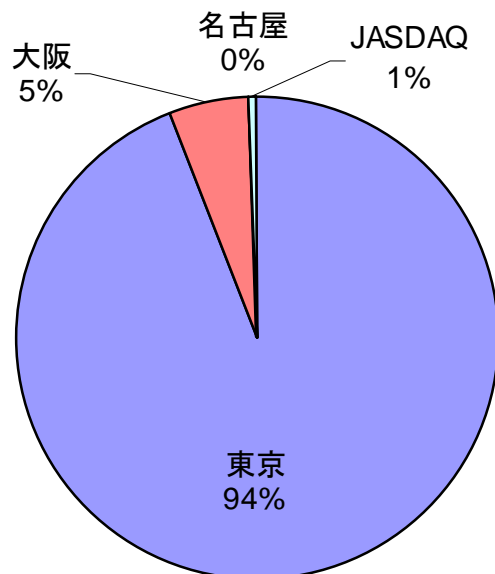
大阪証券取引所とジャスダック証券取引所の経営統合

2010年10月12日

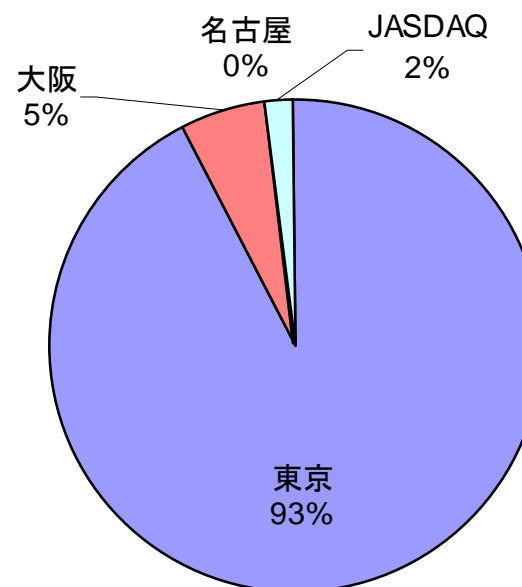
ジャスダック市場とヘラクレス市場の統合

同日、ジャスダック市場向け貸借取引貸付を**終了**

制度信用取引**売り**残高の割合



制度信用取引**買い**残高の割合



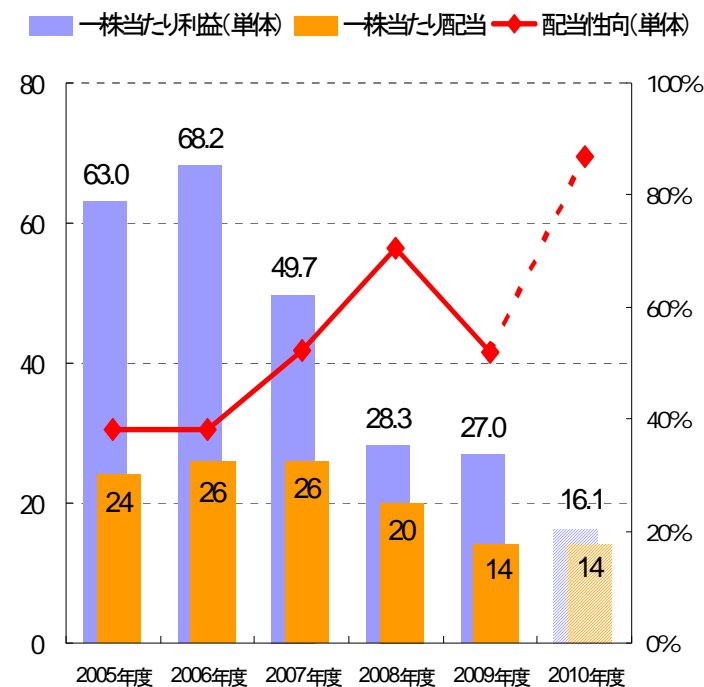
配当について

➤ 配当方針

単体ベースでの配当性向を40%程度とする基本的な考え方に加え、連結ベースでの配当性向や株主資本配当率(DOE)も勘案しながら利益還元していく。

2011年3月期の配当予想: 年14円(中間7円、期末7円)

	2005年度	2006年度	2007年度	2008年度	2009年度	2010年度
一株当り配当金	24円	26円	26円	20円	14円	14円
(期末配当金)	14円	14円	13円	10円	7円	7円
(中間配当金)	10円	12円	13円	10円	7円	7円
【単体】 一株当り利益	63.0円	68.2円	49.7円	28.3円	27.0円	16.1円
【単体】配当性向	38.1%	38.1%	52.3%	70.7%	51.9%	86.8%
【連結】配当性向	49.0%	61.8%	-	-	36.3%	43.2%
【連結】DOE	1.9%	2.1%	2.2%	1.8%	1.2%	



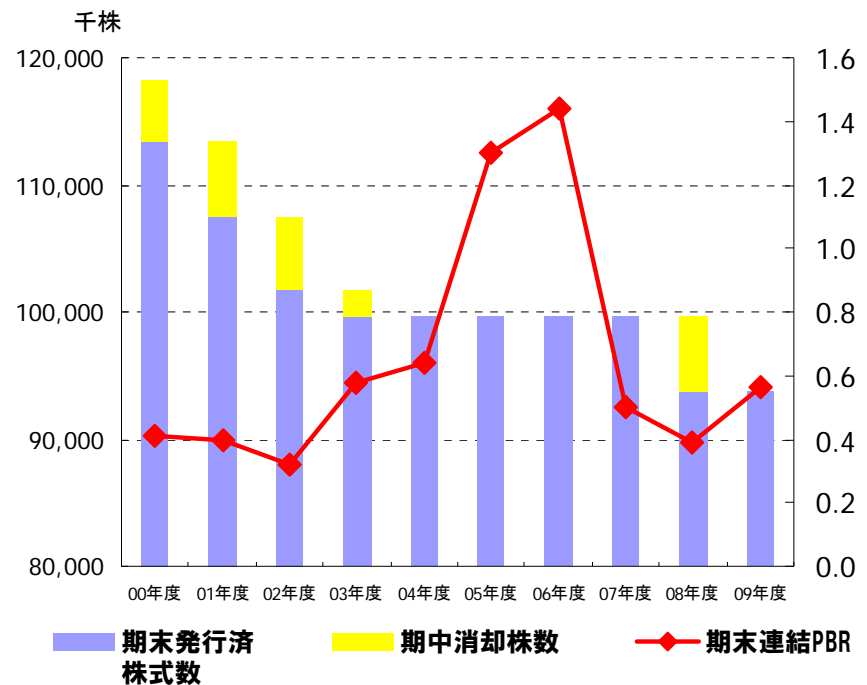
自己株式の取得状況

	開始	終了	株数 株	金額 百万円	消却 株	発行済株式数 株
2008年度	2008/4/1	2008/4/18	4,312,800	2,999		99,704,000
	2008/5/15	2008/6/11	978,900	999		99,704,000
	2008/6/27	2008/7/25	1,000,000	881		99,704,000
	2008/9/24				6,004,000	93,700,000
			6,291,700	4,881		

発行済株式数および消却株数の推移

単位: 千株

	期末発行済 株式数	期中消却株数
00年度	113,474	4,800
01年度	107,509	5,965
02年度	101,810	5,699
03年度	99,704	2,106
04年度	99,704	—
05年度	99,704	—
06年度	99,704	—
07年度	99,704	—
08年度	93,700	6,004
09年度	93,700	—



セグメント別営業収益の推移

単位: 百万円

	06年3月期	07年3月期	08年3月期	09年3月期	10年3月期 1Q	10年3月期	11年3月期 1Q
証券金融業	29,075	34,917	38,619	34,427	6,399	20,817	5,020
貸借取引業務	22,993	23,186	23,156	19,638	3,766	12,954	2,522
	(61.8%)	(53.3%)	(45.8%)	(44.3%)	(45.4%)	(46.5%)	(39.3%)
貸付金利息	10,158	10,954	10,581	3,899	730	3,324	940
借入有価証券代り金利息	892	1,345	1,683	1,992	638	1,774	245
有価証券貸付料	11,226	10,224	10,383	13,278	2,331	7,337	1,269
品貸料(逆日歩)	8,468	7,168	7,862	11,568	1,834	5,773	994
貸株料	2,757	3,056	2,520	1,710	496	1,563	275
公社債・一般貸付業務	864	1,254	1,428	1,275	332	1,234	279
	(2.3%)	(2.9%)	(2.8%)	(2.9%)	(4.0%)	(4.4%)	(4.3%)
公社債・一般貸付金利息	842	938	1,016	951	202	767	183
一般信用ファイナンス	22	315	412	191	50	204	54
有価証券貸付業務	2,699	5,093	6,297	4,848	437	1,454	416
	(7.3%)	(11.7%)	(12.5%)	(10.9%)	(5.3%)	(5.2%)	(6.5%)
一般貸株	1,465	1,441	848	462	72	308	92
債券貸借取引	1,234	3,651	5,448	4,386	365	1,146	324
その他	2,517	5,993	7,736	8,664	1,864	5,174	1,801
	(6.8%)	(13.8%)	(15.3%)	(19.6%)	(22.5%)	(18.6%)	(28.1%)
国債等運用収益(単体)	2,328	5,038	6,767	8,129	1,832	5,077	1,781
信託銀行業	4,286	6,981	10,844	8,780	1,623	6,016	1,146
	(11.5%)	(16.0%)	(21.4%)	(19.8%)	(19.6%)	(21.6%)	(17.9%)
貸付金利息	1,382	2,964	3,833	3,348	379	1,330	287
信託報酬	161	177	198	209	55	249	75
国債等運用収益	2,210	3,095	5,317	4,935	1,164	4,342	747
不動産賃貸業	871	1,014	1,118	1,091	273	1,034	251
	(2.3%)	(2.3%)	(2.2%)	(2.5%)	(3.3%)	(3.7%)	(3.9%)
営業収益合計	37,226	43,523	50,582	44,299	8,296	27,868	6,418
営業収益(除く品貸料)	28,757	36,355	42,719	32,731	6,462	22,095	5,423

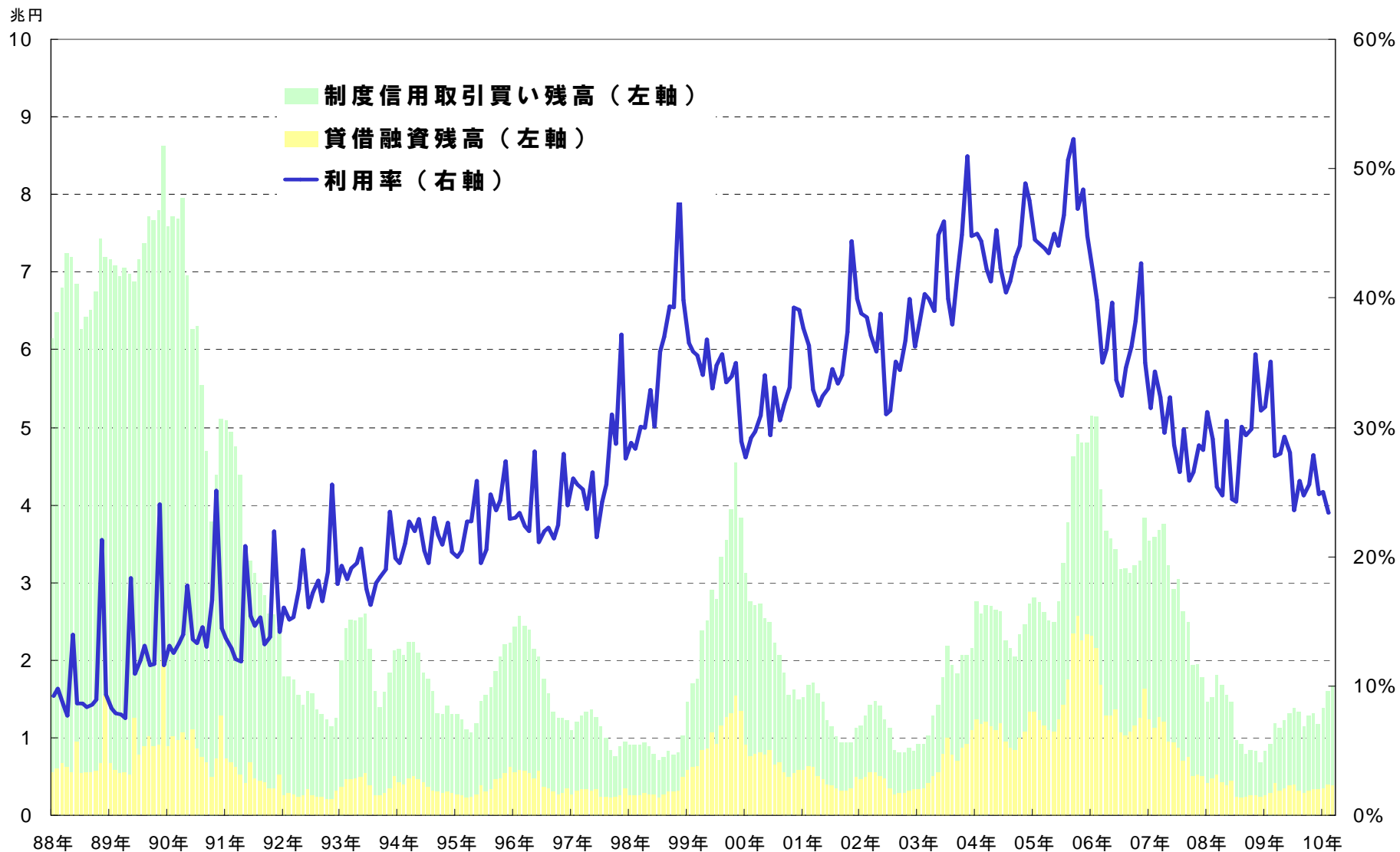
※2011年3月期1Qより、営業収益は「証券金融業」、「信託銀行業」、「不動産賃貸業」のセグメント別に公表しております。

貸付金の状況

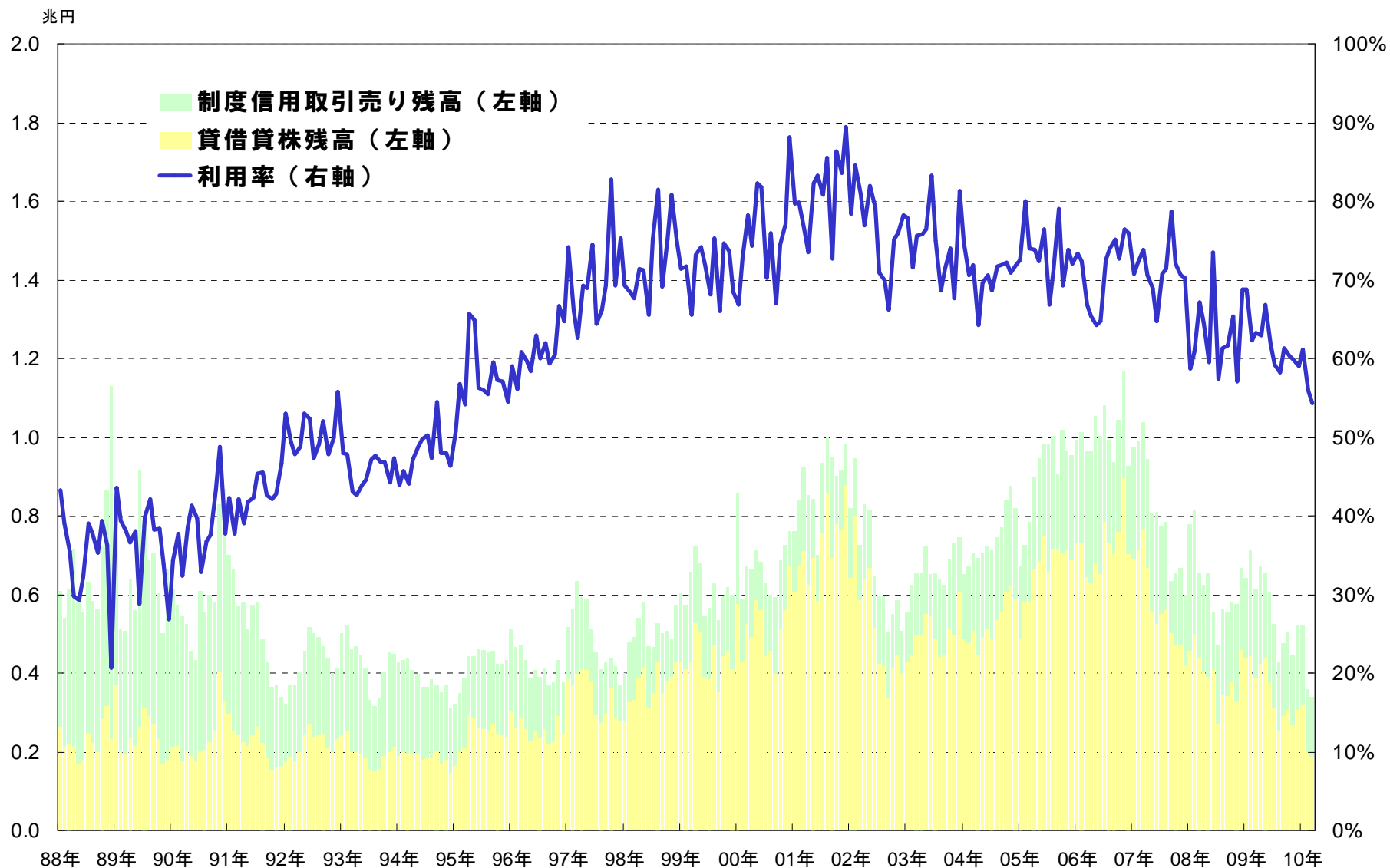
単位：百万円

		2006年度 通期	2007年度 通期	2008年度 通期	2009年度 1Q	2009年度 通期	2010年度 1Q
貸借取引貸付金	平均残高	1,444,347	917,219	336,324	281,977	324,205	369,982
	期末残高	1,634,700	508,587	244,306	418,865	328,755	387,018
公社債および一般貸付金	平均残高	79,425	76,941	51,887	48,693	46,863	50,389
	期末残高	79,859	68,594	53,141	50,351	51,448	51,051
うち一般信用ファイナンス	平均残高	33,770	34,374	14,282	18,275	17,173	20,997
	期末残高	40,309	25,154	18,714	20,470	20,944	21,507
買現先勘定	平均残高	8,923	48,390	88	219	302	0
	期末残高	0	0	0	0	0	0
信託銀行貸付金	平均残高	711,937	448,938	410,822	217,012	215,308	295,159
	期末残高	306,572	546,702	191,122	226,128	260,862	318,249
その他	平均残高	7,300	7,500	7,749	14,500	14,500	14,500
	期末残高	7,500	7,500	14,500	14,500	14,500	14,500
合 計	平均残高	2,251,934	1,498,990	806,872	562,403	601,180	730,031
	期末残高	2,028,633	1,131,385	503,070	709,845	655,567	770,819
貸借取引貸付有価証券	平均残高	723,840	591,023	396,181	462,693	361,388	252,371
	期末残高	702,702	419,503	459,098	386,279	306,394	184,655

制度信用買い残高と貸借融資残高(TSE+JDQ)



制度信用売り残高と貸借貸株残高(TSE+JDQ)



有価証券勘定

	10年6月末	備考
資産		
	百万円	
貸付金	770,819	
貸借取引貸付金	387,018	貸借融資残高
公社債・一般貸付金	51,051	
うち一般信用ファイナ	21,507	
その他貸付金	14,500	
信託銀行貸付金	318,249	
借入有価証券代り金	806,129	
貸借取引分	57,282	貸株超過分
資産(有価証券勘定)		
貸付有価証券	196,431	
貸借貸株分	184,655	貸借貸株残高
債券貸借取引分	0	
保管有価証券	40,065	
債券	31,000	
株式	9,065	
寄託有価証券	261,859	融資超過残高
有価証券勘定 合計	498,355	

	10年6月末	備考
負債		
	百万円	
貸付有価証券代り金	678,585	
貸借貸株分	184,655	貸借貸株残高
負債(有価証券勘定)		
預り担保有価証券	387,018	貸借融資残高
借入有価証券	100,837	
貸借取引分	59,496	貸株超過残高
債券貸借取引分	31,000	
貸付有価証券見返	10,499	
有価証券勘定 合計	498,355	

当社(単体)のバランスシートの特徴

資産の特徴

(1) 貸付金の変動

貸借取引貸付はオーバーナイトの貸付であるため、貸付残高は日々変動

(2) 機動的な資金調達のための国債保有

短期金融市場で機動的に資金調達するため、一定程度の国債を保有

主な資産	10年6月期	
◆貸付金	452,569	貸借取引貸付金 一般信用ファイナンス 公社債・一般貸付金
◆有価証券	1,277,845	主に残存1年以下の国債
◆借入有価証券代り金	719,931	債券貸借取引の差入担保金 貸借借株の差入担保金
◆投資有価証券	369,642	主に残存1年以上の国債

負債の特徴

(1) 資金調達量の変動

貸借取引貸付の資金需要の変動が大きく、日々変動する資金調達額に機動的に応じる必要がある。

(2) マーケット依存

銀行とは異なり預金がないため資金調達はマーケットに依存しており、資金調達構造が安定的でない。

(3) 低利の調達

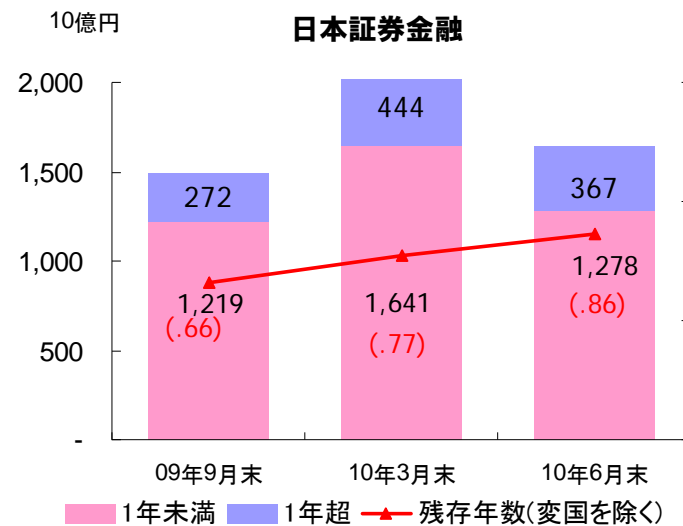
証券市場に安定的・機動的に資金供給するため、低利で資金調達する必要がある。

主な負債	10年6月期	単位:百万円
◆コールマネー	1,031,800	
◆短期借入金	1,035,790	銀行借入金 日本銀行オペレーション
◆売現先勘定	93,510	日本銀行オペレーション
◆貸付有価証券代り金	555,681	債券貸借取引の受入担保金 貸借借株の受入担保金
◆長期借入金	2,000	金融機関借入金
純資産	109,933	

保有国債残高の状況

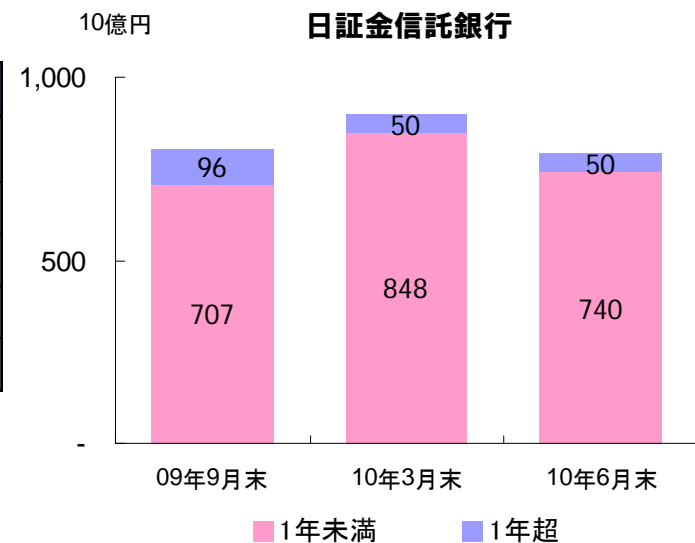
単位: 百万円

日本証券金融	09年9月末	10年3月末	10年6月末
国債残高	1,490,320	2,085,612	1,644,387
1年未満	1,218,803	1,641,497	1,277,845
1年超	271,517	444,115	366,542
(うち15年変動利付国債)	192,516	193,314	193,320
その他有価証券評価差額金	4,071	4,422	5,061
残存年数(変国を除く)	(.66)	(.77)	(.86)

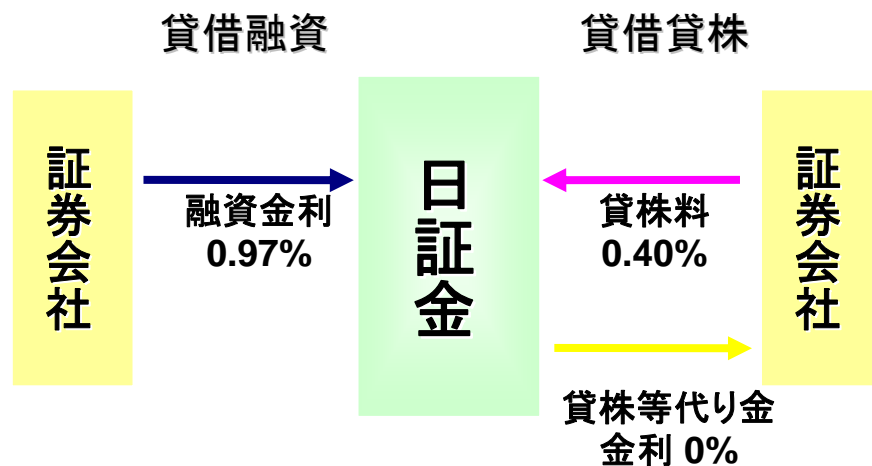


単位: 百万円

日証金信託銀行	09年9月末	10年3月末	10年6月末
国債残高	802,388	897,766	789,835
1年未満	706,880	847,870	739,938
1年超	95,507	49,895	49,896
(うち15年変動利付国債)	39,863	39,869	39,872
その他有価証券評価差額金	-1,097	-1,078	-1,110



貸借取引金利について

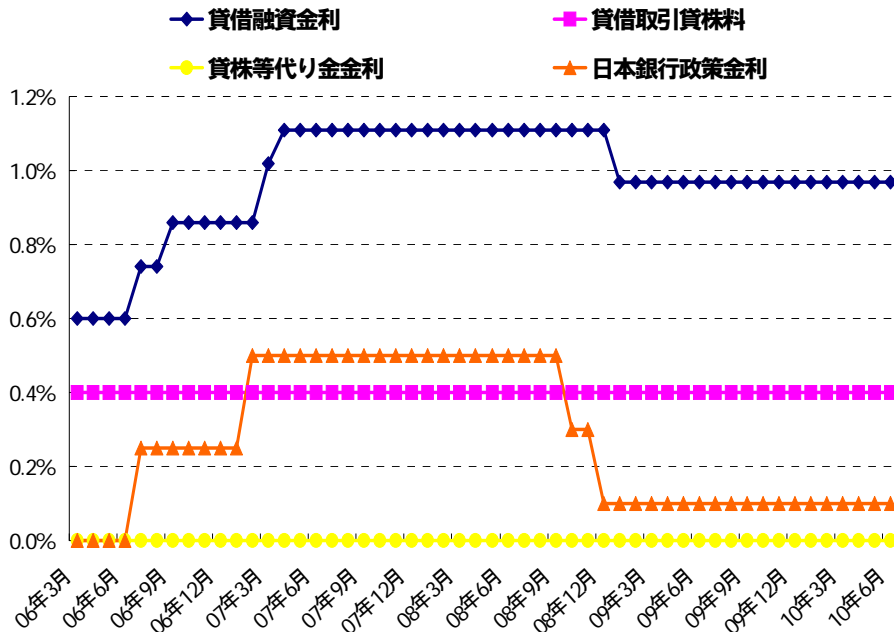


日本銀行の金融政策

- 2006年7月 無担保コールレートO/N: **0.25%**
- 2007年2月 無担保コールレートO/N: **0.50%**
- 2008年10月 無担保コールレートO/N: **0.30%** (▲0.20%)
- 2008年12月 無担保コールレートO/N: **0.10%** (▲0.20%)

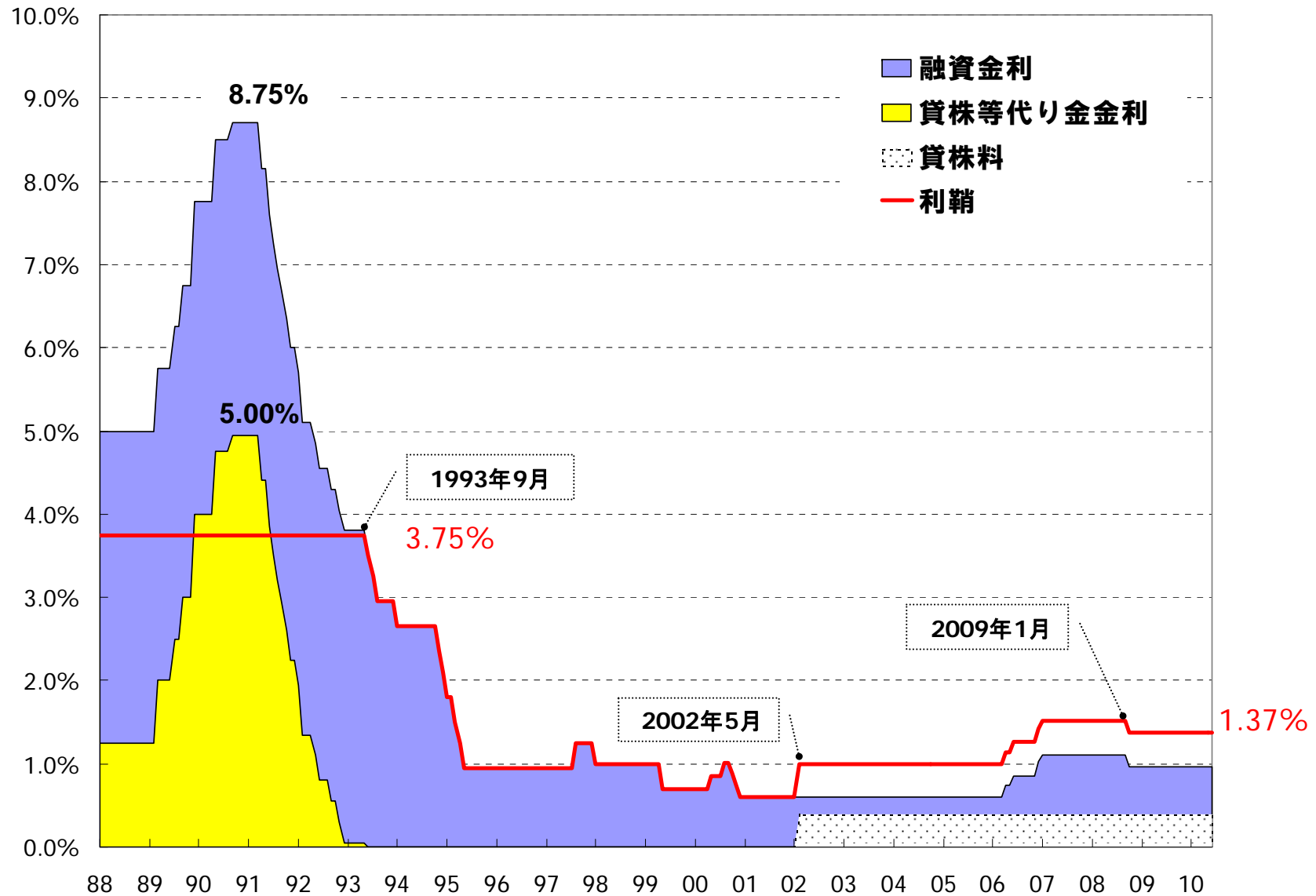
貸借取引融資金利の変更

- 2006年7月27日約定 **0.74%** (+0.14%)
- 2006年9月22日約定 **0.86%** (+0.12%)
- 2007年3月15日約定 **1.02%** (+0.16%)
- 2007年4月 5日約定 **1.11%** (+0.09%)
- 2009年1月29日約定 **0.97%** (▲0.14%)

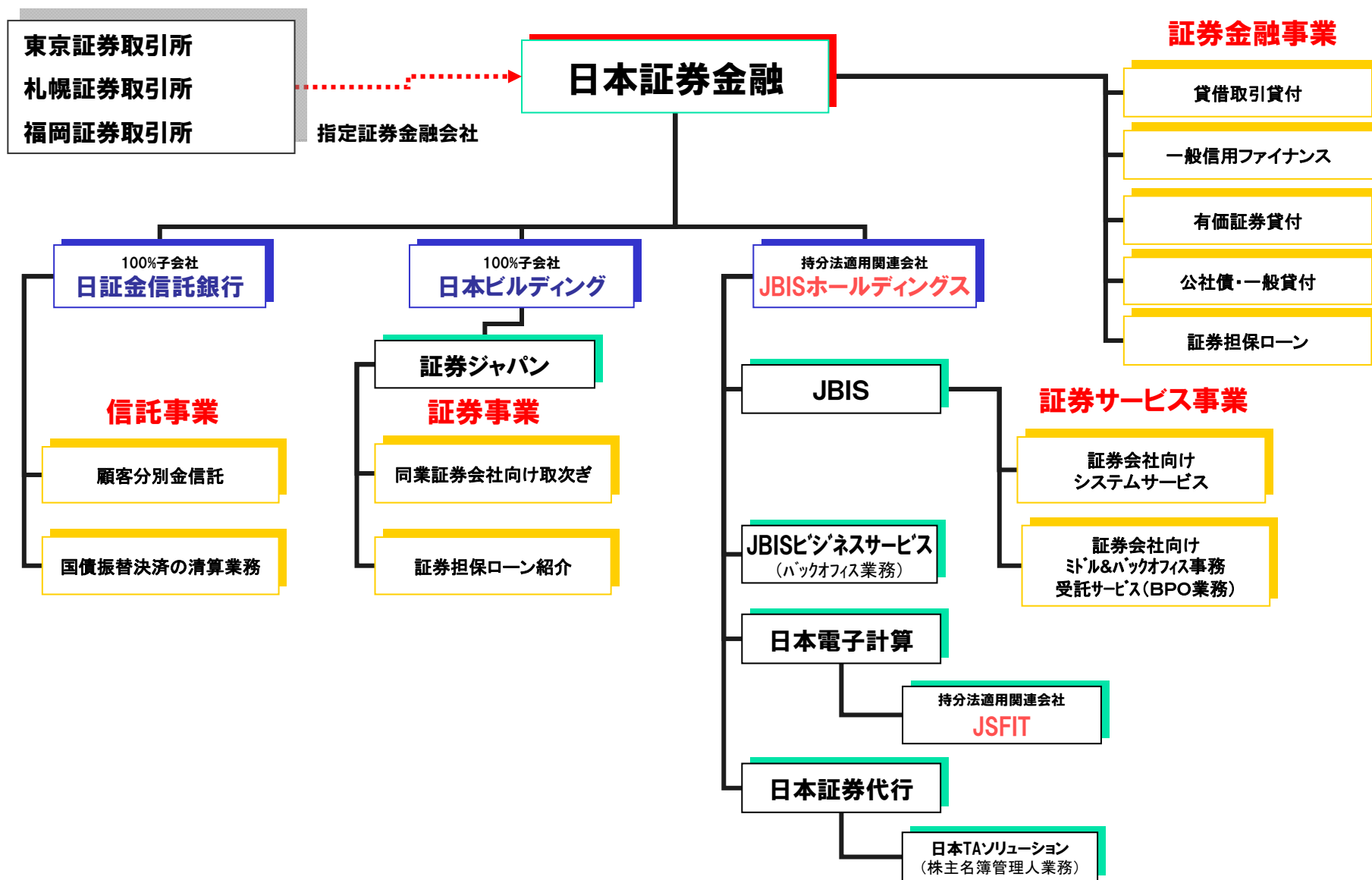


◆ 貸借取引金利は、市場金利および日本銀行による金融政策の変更を適切に反映して設定する。

貸借取引の金利の推移



日証金グループの証券関連業務



注意事項

本資料には、業績に関わる記述が含まれています。こうした記述は、将来の業績を保証するものではなく、リスクや不確定要因を内包するものです。将来の業績は、株式市況・金融情勢などにより、大幅に異なる可能性があります。