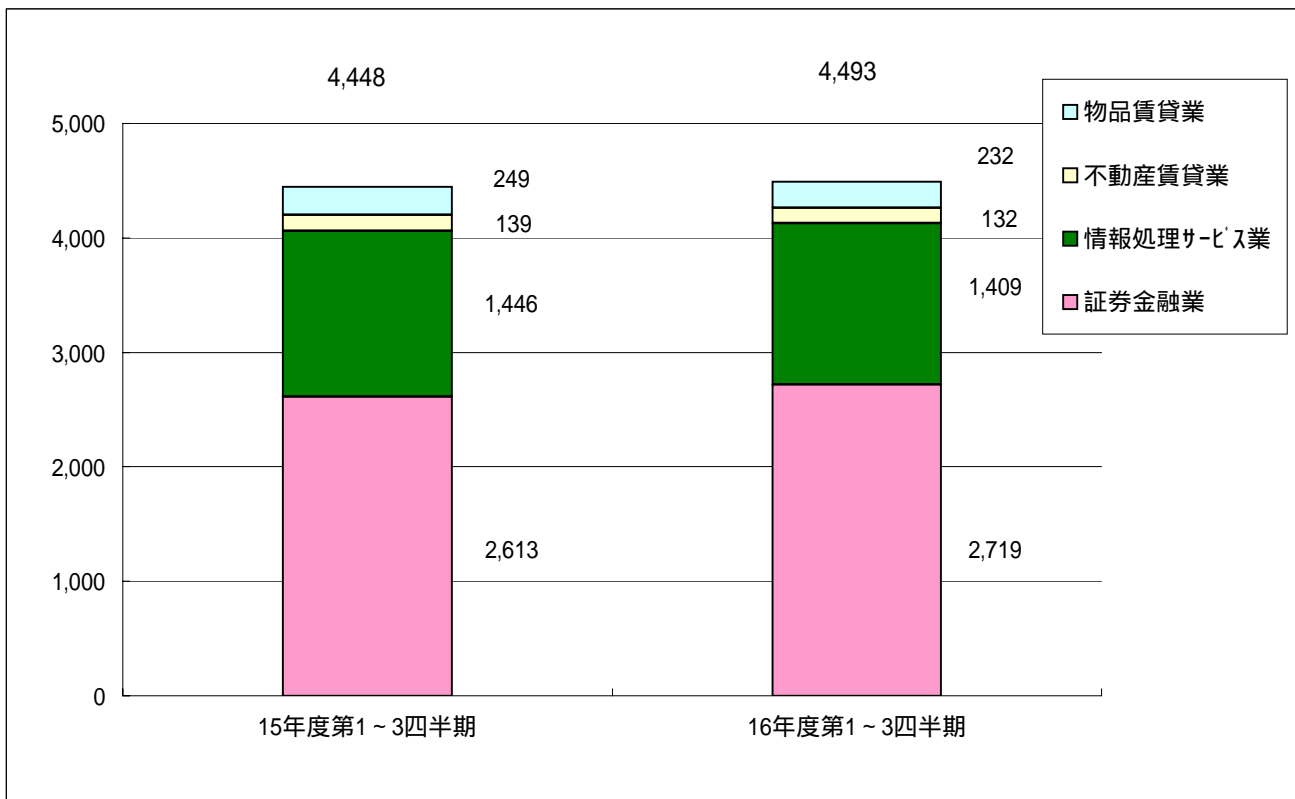


## 平成16年度第1～3四半期連結決算の概要

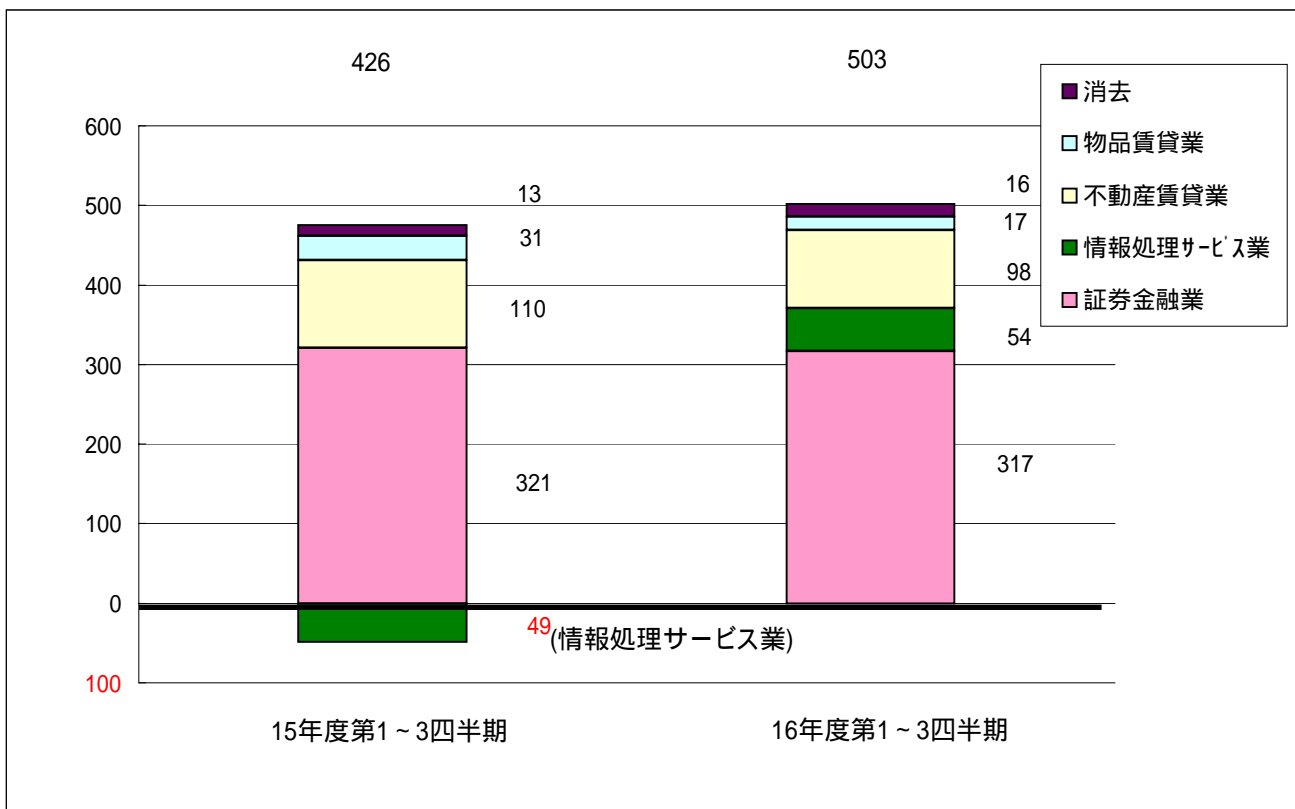
(単位:百万円)

## (1) 連結営業収益 - 情報処理サービス業は減収の一方、証券金融業の増収から増収



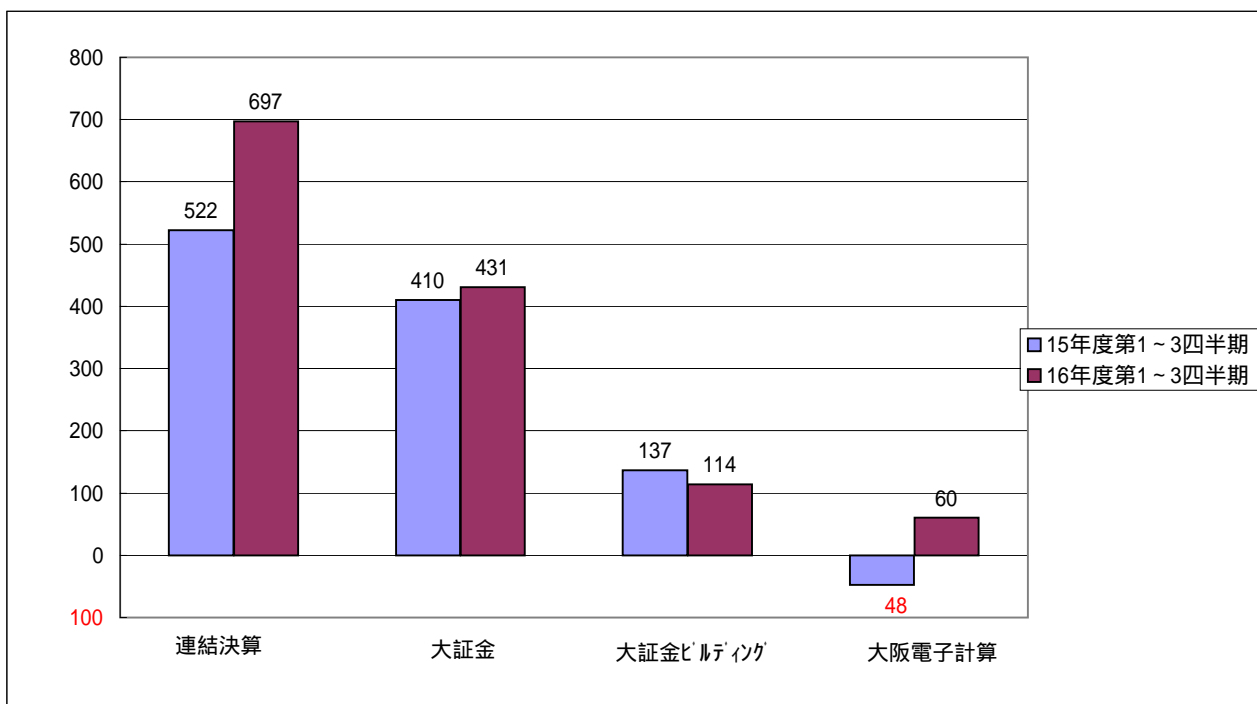
(単位:百万円)

## (2) 連結営業利益 - 情報処理サービス業の黒字転換から増益



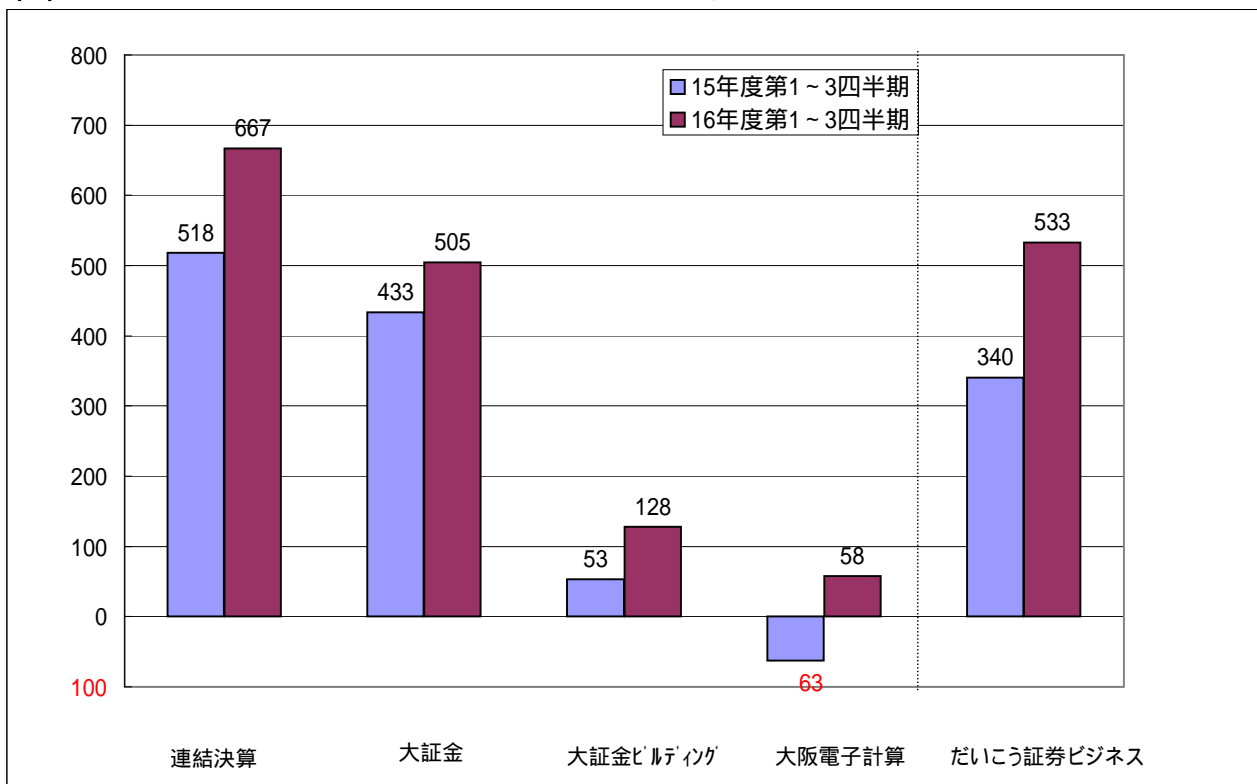
(単位:百万円)

### (3) 連結経常利益 - 大阪電子計算の黒字転換およびだいこう証券ビジネスの増益により増益



(単位:百万円)

### (4) 連結当期純利益 - 大阪電子計算の黒字転換に加え、他社の黒字幅拡大により増益



## 平成16年度第1～3四半期決算(単体)の特徴

### 増収、増益

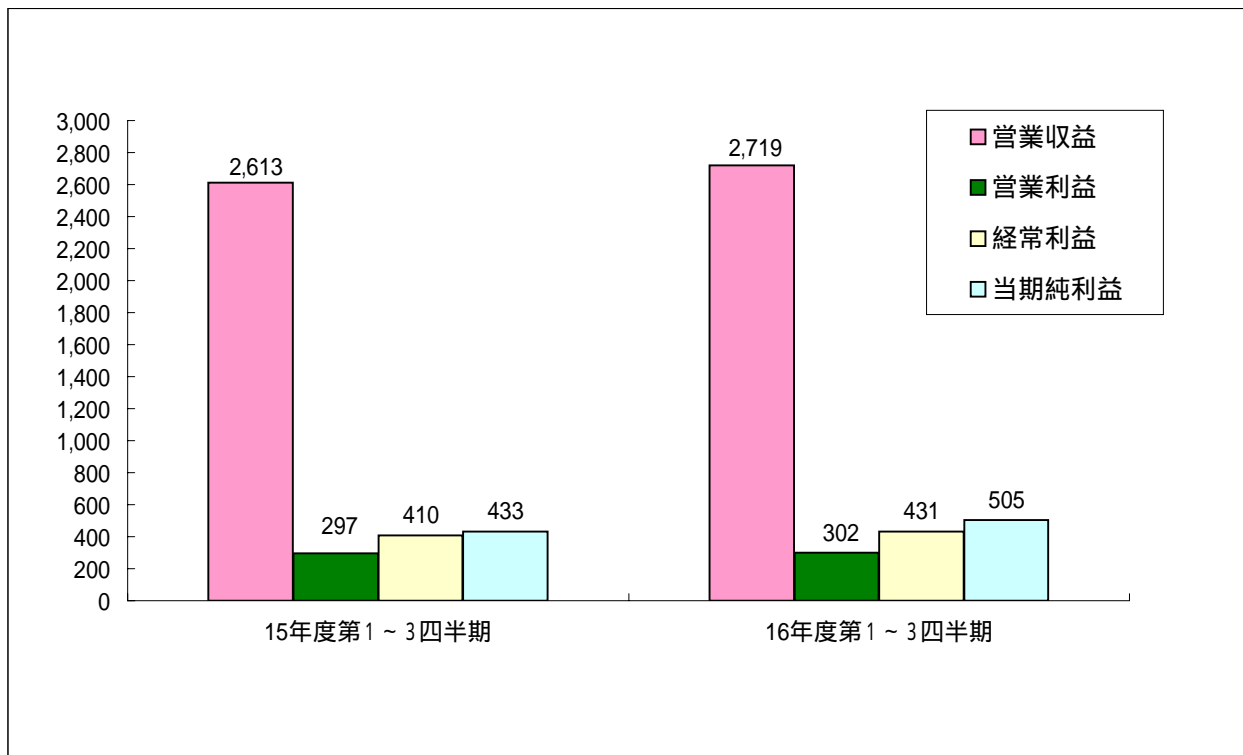
営業収益は、貸付金利息の増加を主因に増収(+106)

営業利益および経常利益は、一般管理費は増加したものの、営業収益の増加により増益(+4、+20)

当期純利益は、経常利益の増加のほか、投資有価証券売却益により増益(+72)

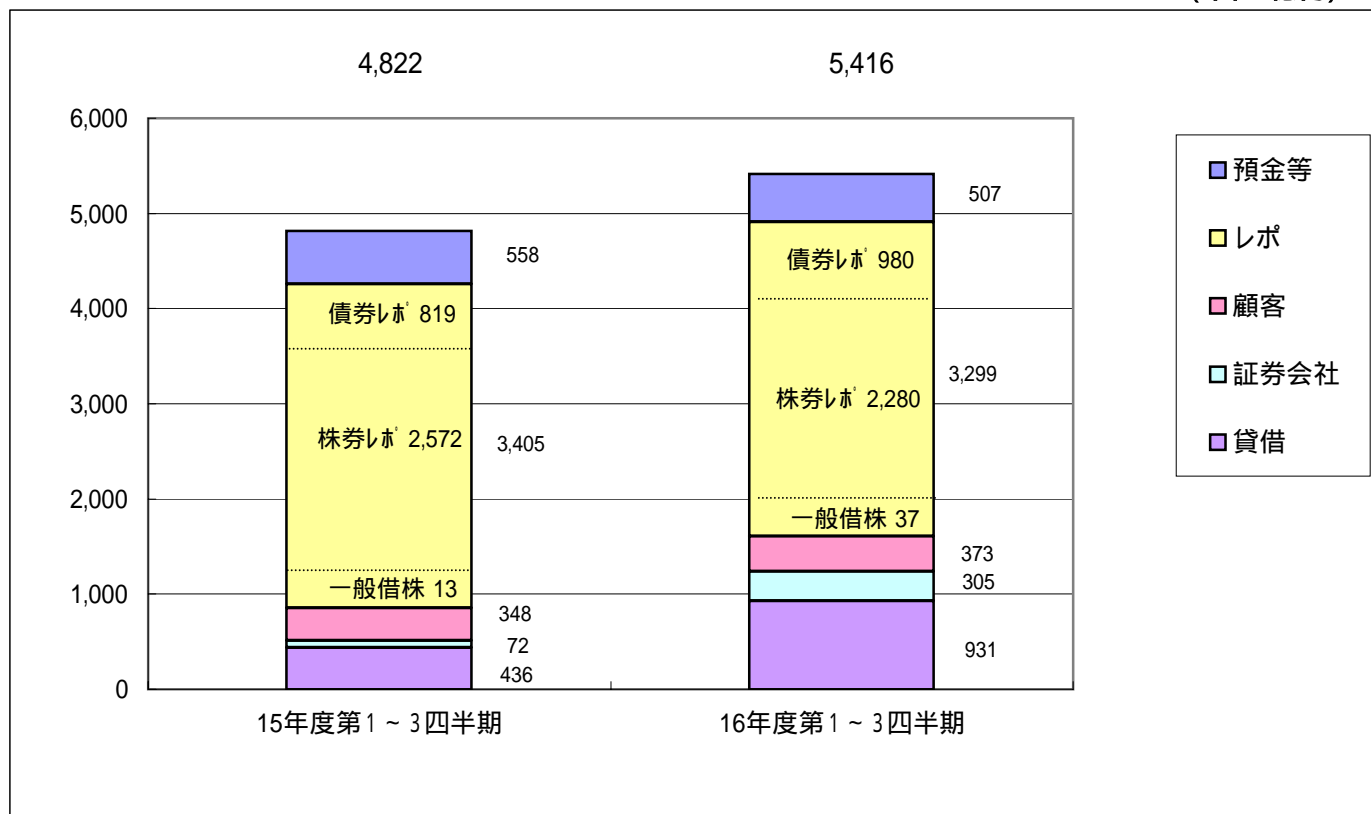
### (1) 収支状況

(単位:百万円)



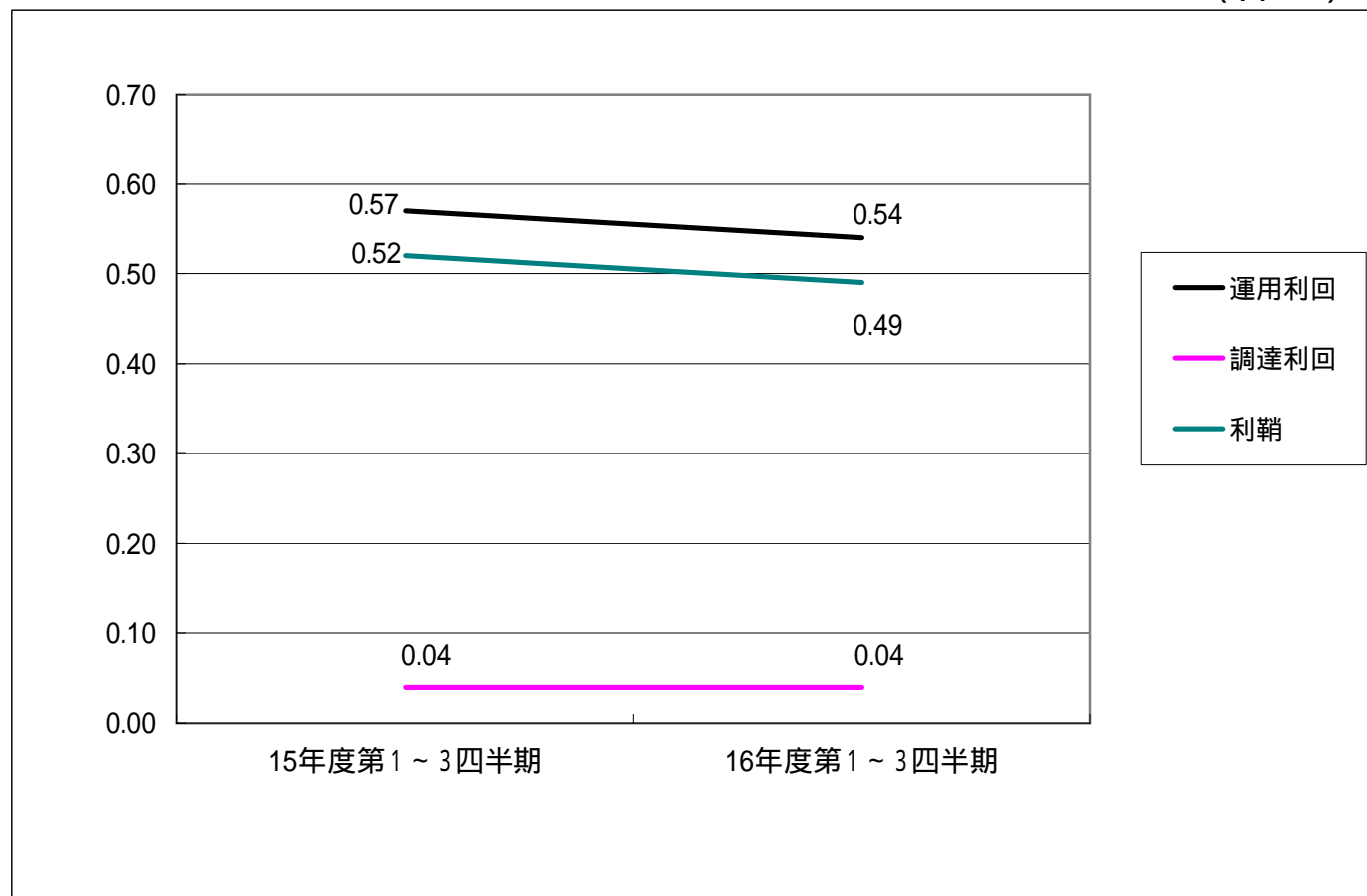
(2) 資金運用平均残高 - 貸借取引を中心に大幅増加(+594)

(単位:億円)



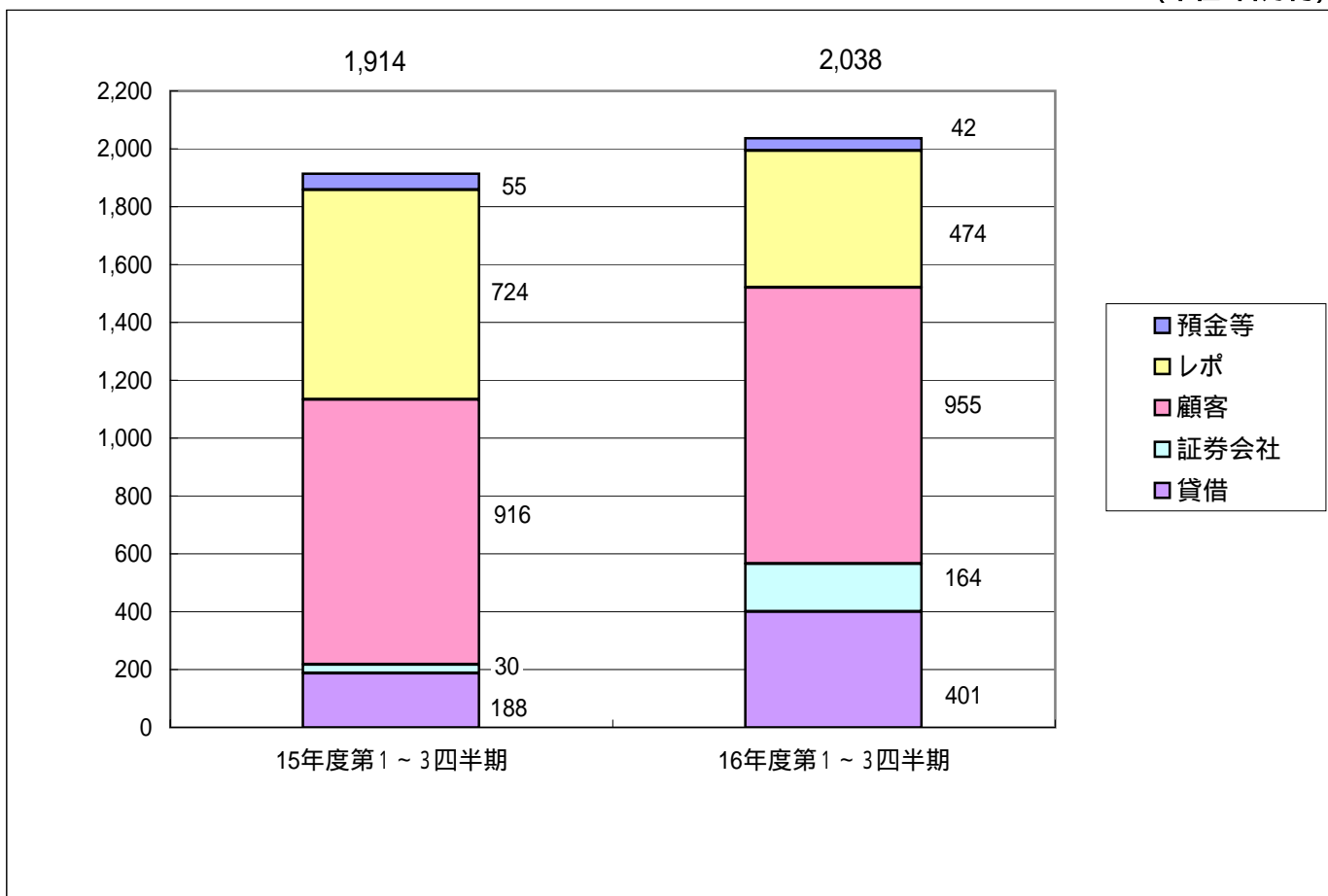
(3) 運用利回り・利鞘 - 運用利回り低下により利鞘は縮小

(単位:%)



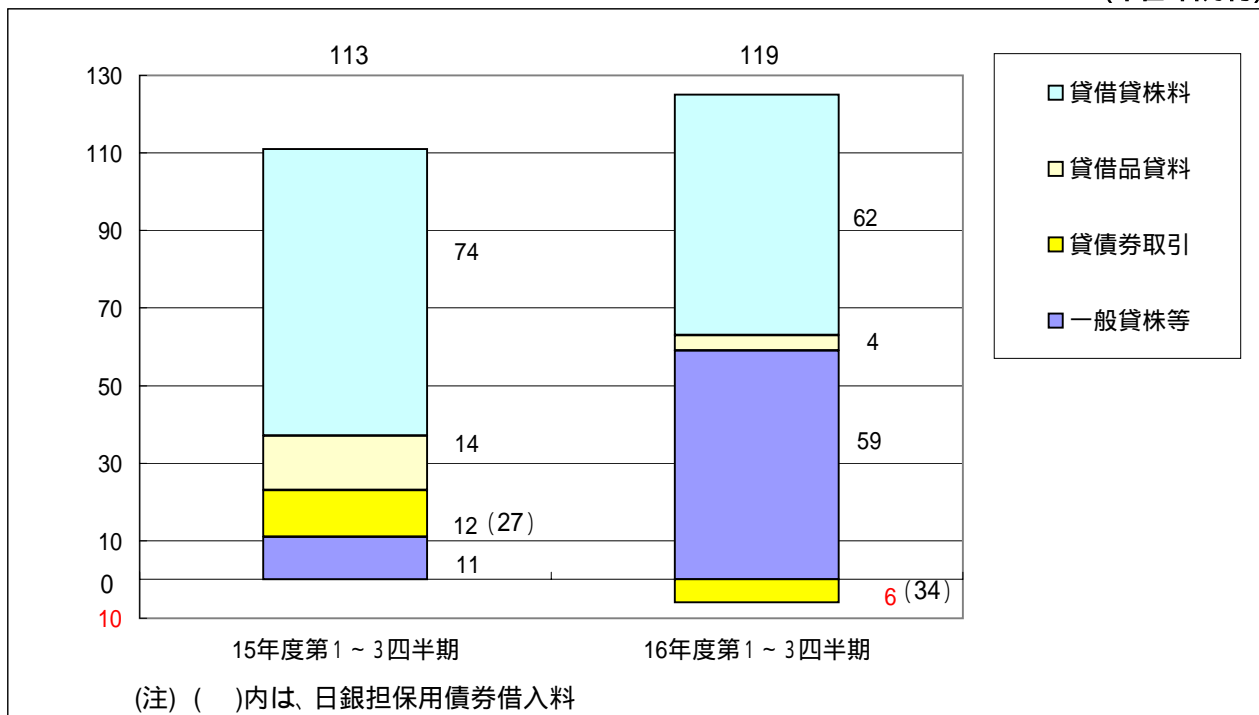
(4) 利鞘収入 - 貸借取引および信用サポートローンの増加を主因に増収(+124)

(単位:百万円)



## (5) 有価証券貸付料(ネット) - 一般貸株の増加を主因に増収

(単位:百万円)



## (6) 一般管理費 - 貸倒引当金繰入および減価償却費を中心に増加(+70)

(単位:百万円)

